

Thème 1. La question démographique et l'inégal développement

Chapitre 2	Richesse et pauvreté dans le monde	
Problématique	Quelles sont les inégalités de richesse dans le monde ?	
A.	Les Nords et les Suds	
B.	Des inégalités à toutes les échelles	
Compétences travaillées	<ul style="list-style-type: none"> Se repérer dans l'espace. Comprendre un document. Raisonner, expliquer une situation géographique. Coopérer et mutualiser. 	
Vocabulaire	Connaissances	Évaluations prévues
<ul style="list-style-type: none"> IDH PIB PIB par habitant Taux de scolarisation Seuil de pauvreté Espérance de vie PMA 	<ul style="list-style-type: none"> Décrire les inégalités de développement dans le monde, à différentes échelles. Expliquer la différence entre la richesse et le développement. Identifier les facteurs de développement. 	Évaluation de connaissances Date _____ Note _____

Vocabulaire :

IDH : _____

PIB : _____

PIB par habitant : _____

Taux de scolarisation : _____

Seuil de pauvreté : _____

Espérance de vie : _____

PMA : _____

OBJECTIFS
DE DÉVELOPPEMENT
DURABLE

1

ÉLIMINER LA PAUVRETÉ SOUS
TOUTES SES FORMES ET PARTOUT
DANS LE MONDE



ELVX 974K

crédit des images de l'UNICEF pour les Nations Unies avec l'ODD, premier développement durable de l'ODD. Révisé

ODD 1 - éliminer la pauvreté

Découverte du monde : tu es né
dans un pays, tu dois compléter la
fiche en cherchant les informations
sur ton pays.

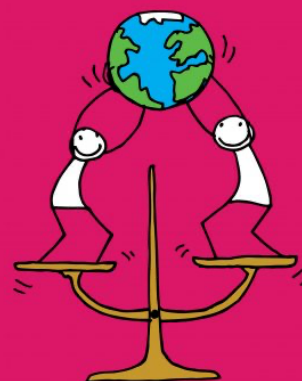
ODD 10 - réduire les inégalités

Faire une petite fiche sur une
association ou une ONG qui lutte
contre les inégalités dans le monde
ou en France.

OBJECTIFS
DE DÉVELOPPEMENT
DURABLE

10

RÉDUIRE LES INÉGALITÉS
DANS LES PAYS
ET D'UN PAYS À L'AUTRE



ELVX 974K

crédit des images de l'UNICEF pour les Nations Unies avec l'ODD, premier développement durable de l'ODD. Révisé

Thème 1. La question démographique et l'inégal développement

Chapitre 2 - Richesse et pauvreté dans le monde

Quelles sont les inégalités de richesse dans le monde ?

A. Les Nords et les Suds

Les inégalités de richesses sont fortes dans le monde. Les pays du Nord sont les plus développés. Ils concentrent 68% de la richesse mondiale alors qu'ils ne représentent que 17% de la population de la planète. A l'in-verse, dans les pays du Sud, 46% de la population vit avec moins de 2 dollars par jour. L'espérance de vie y est plus courte, l'accès aux soins et à la scolarisation plus difficiles (Haïti, Tchad).

Il existe cependant d'importantes disparités entre les Nords et les Suds. L'Europe de l'Ouest est plus riche que l'Europe de l'Est. Au Sud, les États pétroliers ont des revenus élevés (DOC. 2) et les pays émergents (Mexique) connaissent un développement rapide. Mais les PMA, situés surtout en Afrique centrale, souffrent de la pauvreté (Mali).

B. Des inégalités à toutes les échelles

Les inégalités de richesses s'observent dans tous les pays du monde. Ainsi, le nord de l'Italie est plus riche que le sud. Le littoral de la Chine est plus développé que l'intérieur. De même, les habitants des villes sont souvent plus riches que ceux des campagnes (au Sud, près de 80 % des pauvres sont des ruraux).

Mais les contrastes de richesses sont aussi très marqués dans les villes. Dans celles des pays en développement, les plus pauvres vivent dans des bidonvilles alors que les plus aisés se réfugient dans des quartiers fermés (Caracas). Toutefois, certains habitants des villes de pays riches connaissent aussi la précarité.

La pauvreté a reculé dans le monde. La part des individus des pays du Sud vivant avec moins de 1,25 dollar par jour est passée de 43 % en 1990 à 21 % en 2010. Ce recul est spectaculaire en Asie du Sud et de l'Est grâce à la croissance économique.

Mais les inégalités sociales s'accroissent. Ainsi, l'écart de revenus entre les plus riches et les plus pauvres était de 1 à 10 à la fin du XIXe siècle, il est passé aujourd'hui de 1 à 50. De plus, les inégalités hommes-femmes persistent.

Activité 1 - Riches et pauvres dans le monde.

Carte P.222, 223.

- A. Qu'est-ce que l'IDH ?
- B. Où se situent les pays à l'IDH élevé sur la planète ?
- C. Où se situent les pays à l'IDH le plus faible ?

Document 1 P.224 - Questions 1 à 5.

Carte 3 p.235

1. Où se trouvent principalement les pays les plus développés sur la planète ?
2. Sur quel continent se trouvent la majorité des PMA ?
3. Dans quelle région se trouvent les pays producteurs de pétrole ?
4. Complète ce tableau avec les 3 catégories de pays du monde selon leur niveau de développement.

Type de pays			
Niveau de développement	Pays très riches et très développés	Pays en progrès, en phase de développement	Pays très en retard et peu développés
Particularité, situation sur le globe			

Document 4 P.235

5. Présenter le document.
6. Montrer que la majorité des personnes les plus pauvres vivent dans une zone précise. Justifier.
7. Montrer que les inégalités touchent principalement les femmes. Justifier.
8. Montrer que les inégalités sont également spatiales. Justifier.

La France - complète ce tableau avec tous les documents utilisés précédemment.

IDH	
PIB	
PIB par habitant	
Espérance de vie	
Taux de scolarisation	
Type de pays	
Trouver un document qui montre que la pauvreté existe en France	

Activité 2 - travail de groupe - les inégalités dans le monde

Consigne, réalisez un schéma bilan avec votre étude de cas.

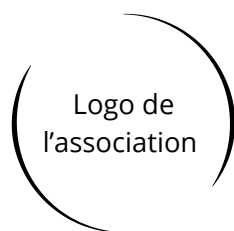
Groupe A - La Méditerranée P.226,227

Question	Réponse	Justification
Situer et localiser votre lieu d'étude		
Ce lieu est-il uniforme au niveau du développement ?		
Ces différences sont-elles spatiales ?		
Quel indicateur permet de mesurer les inégalités ?		
Montrer que les inégalités existent à plusieurs échelles : région, Etat, ville...		
Quel terme peut-on donner lorsque les inégalités sont vraiment très fortes ?		

Question	Réponse	Justification
Situer et localiser votre lieu d'étude		
Ce lieu est-il uniforme au niveau du développement ?		
Ces différences sont-elles spatiales ?		
Quel indicateur permet de mesurer les inégalités ?		
Montrer que les inégalités existent à plusieurs échelles : région, Etat, ville...		
Montrer que les inégalités touchent les enfants.		

Fiches ODD

Fiche modèle pour les associations et les ONG



Nom de l'association
date de création
nom du créateur et dirigeant actuel
type d'association (ONG)

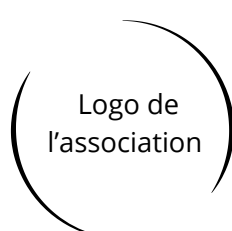
Objectifs -

(chiffres importants) -

Missions -

Lieux d'action -

Comment aider cette association ?



Nom de l'association
date de création
nom du créateur et dirigeant actuel
type d'association (ONG)

Objectifs -

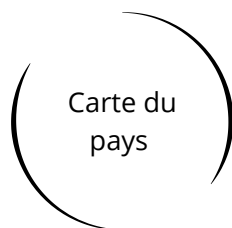
(chiffres importants) -

Missions -

Lieux d'action -

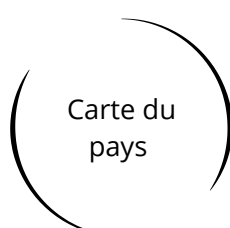
Comment aider cette association ?

Fiche à compléter pour le jeu de rôle



Je suis né _____
ce pays se situe _____
il y a _____
d'habitants et la moyenne d'âge est de _____

IDH du pays	
PIB du pays	
PIB par habitant	
type de régime politique dirigeant du pays	
ce pays est-il en guerre ou en paix ?	
taux de scolarité puis-je aller à l'école ?	
espérance de vie	
monnaie du pays 1euro = ?	



Je suis né _____
ce pays se situe _____
il y a _____
d'habitants et la moyenne d'âge est de _____

IDH du pays	
PIB du pays	
PIB par habitant	
type de régime politique dirigeant du pays	
ce pays est-il en guerre ou en paix ?	
taux de scolarité puis-je aller à l'école ?	
espérance de vie	
monnaie du pays 1euro = ?	