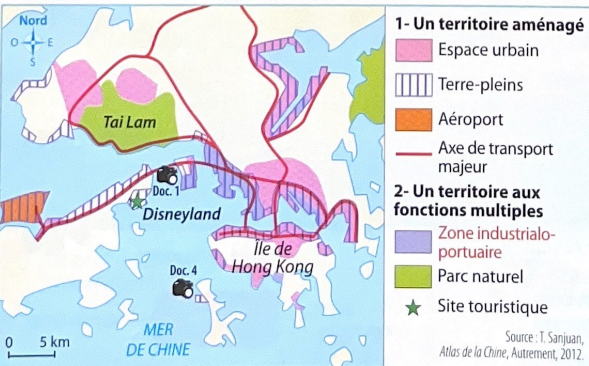


Habiter un littoral industriel : Hong Kong en Chine

➤ Quelles sont les façons d'habiter le littoral de Hong Kong ? Comment ce littoral a-t-il été transformé ?



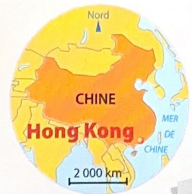
1 | Hong Kong vue du terminal à conteneurs de Tsing Yi



2 | Un espace aménagé aux fonctions multiples

FICHE D'IDENTITÉ DE HONG KONG

Pays	Chine
Population	7 millions d'hab.
Superficie	1 100 km ²



Activité 1 - Les littoraux, des espaces aménagés Hong Kong, Floride, Barcelone

3 | Une métropole et un port dynamiques

	Population de Hong Kong en millions d'habitants	Trafic de conteneurs en millions de tonnes
1993	5,9	6,2
2003	6,7	20,5
2013	7,2	22,3

Sources : Evergreen Marine. Transportation & Containerization International ; Banque mondiale ; Lloyd's List, 2015.



4 | Une plage devant la centrale électrique de Lamma Island

5 | Conflits d'usage entre industrie, tourisme et pêche

Big Lai est pêcheur à Hong Kong depuis plus de 50 ans tout comme son père. Il a été témoin du développement des terre-pleins. D'après lui, cette obsession des terre-pleins est en train de faire disparaître très rapidement les poissons. En effet, ces aménagements qui servent aussi

bien au développement des ZIP qu'à des espaces de loisirs créent des digues verticales. Celles-ci éliminent l'environnement calme et sûr qui permet aux jeunes poissons de se développer.

Urban Diary, magazine en ligne de Hong Kong, spécialisé dans l'information sur le développement durable, août 2013.

Le reportage complet sur : <http://fr.globalvoicesonline.org/2013/09/01/152583/>

Questions Générales

Hong Kong

Où se situe la zone étudiée ?

Quelle est l'activité principale de ce littoral ?

Quels sont les aménagements réalisés sur ce littoral ?

Vocabulaire

Conflit d'usage : conflit sur la manière d'occuper un espace.

Conteneur : grande boîte métallique standardisée contenant des marchandises.

Terminal : ensemble d'installations pour charger et décharger les bateaux.

Terre-plein : espace artificiel conquis sur la mer.

Zone industrialo-portuaire (ZIP) : partie d'un port accueillant des activités industrielles et commerciales.

Étude

Habiter un littoral touristique : l'exemple de la Floride

➤ Quelles sont les différentes manières d'habiter le littoral en Floride ? Se limitent-elles aux activités touristiques ?

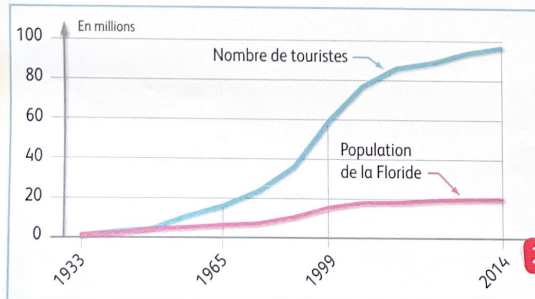
FICHE D'IDENTITÉ DE LA FLORIDE

Pays États-Unis
Population 20 millions d'hab.
Superficie 170 000 km²



- 1 Plage
- 2 Complexes hôteliers
- 3 Golf
- 4 Villas de luxe

1 | Palm Beach, une station balnéaire



Vocabulaire

Complexe hôtelier : ensemble d'hôtels accueillant des touristes.
Station balnéaire : lieu de séjour au bord de la mer aménagé pour l'accueil de vacanciers.
Tourisme : fait de se déplacer, plus d'une journée, hors de chez soi.

2 | Un littoral attractif

D'après l'office de tourisme de Floride, Visitflorida.com, 2015.



3 | Le quartier des affaires et des loisirs de Miami

© eduardochacon.com

4 | La pauvreté en Floride

	2000	2004	2008	2012
Part de la population vivant sous le seuil de pauvreté (%)	12,8	12,2	13,2	17,1
Part des enfants (moins de 18 ans) vivant sous le seuil de pauvreté (%)	17,2	17	21,3	25,4

US Census Bureau, 2015.

5 | L'expérience d'une étudiante française, Charlotte B., 18 ans

Un témoin raconte

J'ai vécu 6 mois à Miami pour parfaire mon anglais. Je résidais dans un campus, sur Collins Avenue, une des rues principales à proximité du centre-ville. Après mes cours de langue, je profitais des grandes plages et des magasins de Lincoln Road. Miami est une ville très cosmopolite. On rencontre beaucoup d'étrangers et notamment de Français qui viennent monter leur entreprise dans le secteur des loisirs. Le soir, je descendais dans les bars et les petits restos tenus par de nombreux latinos, cubains essentiellement.

Témoignage recueilli par les auteurs du manuel, 2015.

Questions Générales	Floride
Où se situe la zone étudiée ?	
Quelle est l'activité principale de ce littoral ?	
Quels sont les aménagements réalisés sur ce littoral ?	

Étude

Barcelone, entre littoral industrialo-portuaire et littoral touristique

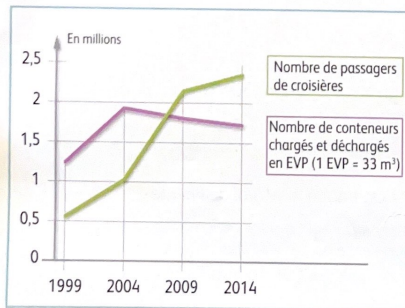
➤ Comment Barcelone a-t-elle réussi à redynamiser son littoral consacré à l'industrie par le développement des activités touristiques ?

FICHE D'IDENTITÉ DE BARCELONE

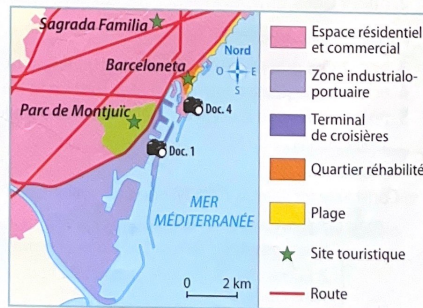
Pays	Espagne
Population	5,3 millions d'hab.
Superficie	3 300 km ²



1 | Zones industrialo-portuaires 1 et terminal de croisières 2 aux portes de Barcelone (2014)



2 | Les différentes activités du port de Barcelone depuis 1999



3 | Un littoral aux activités multiples



Rappel de CM1

De quelle manière particulière un touriste habite-t-il un espace ?

4 | Barceloneta, une plage ancienne réaménagée

5 | Barceloneta, un quartier réhabilité¹

Un témoin raconte

Installé à Barcelone depuis 2003 pour mon travail, j'adore me promener dans le quartier de Barceloneta. Ancien quartier de pêcheurs et de marins situé près de la plage et du port, il a connu de nombreuses mutations avec les jeux Olympiques de 1992.

Aujourd'hui encore, la Barceloneta possède des airs de village avec des rues étroites aux murs

assombris par le sel de la mer. En été, ce quartier peut être très animé en raison du grand nombre de personnes. Barcelonais et touristes étrangers se retrouvent, pour profiter de la plage pendant la journée et de la vie nocturne animée dans les bars et restaurants.

Témoignage de Gaël. D'après vacancesespagne.fr

1. Réhabilité : transformé pour d'autres usages.

Questions Générales	Barcelone
Où se situe la zone étudiée ?	
Quelle est l'activité principale de ce littoral ?	
Quels sont les aménagements réalisés sur ce littoral ?	

Site étudié	Questions particulières	
Hong Kong	Quels sont les conflits d'usage à Hong Kong ?	
	Expliquez ce que sont les terre-pleins et leur usage	
Floride	Les aménagements réalisés sur ce littoral sont efficaces ?	
	Quelles sont les autres activités de ce littoral ?	
Barcelone	Pourquoi peut-on parler d'un double port ?	
	Comment évolue le nombre de passagers de croisières depuis 1999 ?	
	En quoi cette activité de croisière est-elle importante ?	